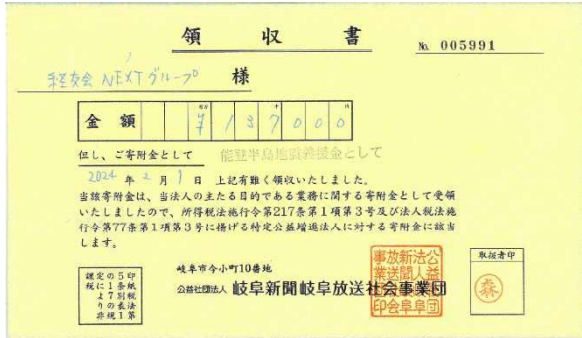


能登半島地震被災に対する義援金を寄付しました

去る1月20日に開催した経友会 新春賀詞交歓会にて、ご参加いただいた皆様より能登半島地震被災に対する義援金のご協力をいただき誠にありがとうございました。義援金総額は13万7千円となり、2月1日に寄付をさせていただきました。

なお、義援金につきましては3月末日頃まで受付させていただきますので、皆様ご協力くださいますようお願い申し上げます。詳細につきましては、下記をご確認ください。



【募金先】

- ①税理士法人 NEXT窓口 ※土・日曜祝日を除く
- ②寄付金受付口座 岐阜信用金庫 千手堂支店 (普) No.1153357
 口座名：経友会・NEXTグループ義援金口座 代表 一川明弘 ※ 振込手数料は、ご負担ください。
 (ケイウカイ・ネクストグループキョウギンコウガクガク化ヨウイカリアキヨ)

【義援金の取り扱い】

当事務所で取りまとめた義援金については、『石川県令和6年能登半島地震災害義援金』口座を通じて被災者へ配分されます。

【預り証（領収書）の発行】

「令和6年能登半島地震災害義援金」として、当事務所より発行いたします。
 希望される場合はお申し出ください。※ なお、寄付いただいた金額に関して、以下の経理処理ができます。

- 法人の場合 全額損金算入できます。
- 個人の場合 確定申告時に寄附金控除の対象となります。

(ただし、所得金額の40%又は寄付金の額のいずれか少ない方の金額から2千円を控除した金額のみ)

VOL392.MARCH.2024



〒500-8364
 岐阜市本荘中ノ町1丁目1番地



税理士法人

NEXT

TEL. 058-275-3555(代)



社会保険労務士法人

NEXT

FAX. 058-275-3556



行政書士法人

NEXT

E-Mail. info@next-zei.jp

株式会社

NEXTLINK

E-Mail. Sharoushi@next-zei.jp

株式会社

NEXT岐阜

TEL. 058-275-3558(代)

FAX. 058-275-3556

TEL. 058-275-3550(代)

FAX. 058-275-3557

E-Mail. info@next-gifu.jp

得情報

知っている就差がつく！

早期離職防止の方法

「実は相談したいことが…」ただならぬ雰囲気、別室に移動すると告げられたのは「退職意向」。

胸に訪れるのは「なぜ？」という問いと「またか」という気持ち。引き止め交渉が始まりますが、引き止めが上手いことはレア。引き止めが上手い原因や、早期離職防止の方法をご紹介します。

心が決まった相手を覆すのは困難

退職希望者の引き止め成功率は

「1～10%」程度です

覆すことが難しいのはなぜか？

それは相手の心が既に
決まっているからです「辞めたい」と言われた時点で手遅れだと思ひましょう

「辞めたい」と言われた後、引き止められないわけではありません。

それでも多くの企業で10人中9人は
退職してしまうとしたら、引き止めも解
決策とは言えませんよね早期離職の要因「GRC」

■「Gap」ギャップ

入社前に抱いていたイメージ・期待と
現実との相違。その思いは「会社に
騙された」という思いに変換されます

■「Relation」リレーション

上司と部下の関係性が大事です。
少なからずスタッフは孤独を感じま
す。上司に相談しにくい・話しかけにく
いと退職リスクが高まります

■「Capacity」キャパシティ

業務量に関する不満。多すぎもです
が、少なすぎてもいけません。疎外
感を抱くと、会社に求められていな
い、居づらいという気持ちになりますAnswer 「辞めない人を採用する！」

辞めない人を採用なんて不可能だわ！！

と思われるかもしれませんが。

ですが、辞め難い人を採用することは可能です！

言い換えれば「自社にマッチする人材を採用する」です
ではどうすれば、..

詳しくは、NEXT 岐阜の人材派遣事業部の専任者までお問い合わせください。

NEXT
G I F U

株式会社 NEXT岐阜

人材派遣事業部 コーディネーター 担当:坂

〒500-8364 岐阜市本荘中ノ町1丁目1番地

TEL 058-275-3550 ・ FAX 058-275-3557

NEXT Instagram



春の訪れ

【左写真】

もうすぐ春～ですね🌸

待ち遠しいですね。

(next 昨年春の花壇)

【右写真】

nextの事務所は「ハイビスカス」や「ブーゲンビレア」が満開で、一足早い春を迎えています🐱



下斗米 利男 撮影



元旦



今年は、元旦に日本武道館、浅草、二日に東京スカイツリーに行ってきました。

写真は、元旦の夕方六時ごろの浅草寺です。

お巡りさんの誘導によって入場するところです。

歩くことで精いっぱい、ゆっくり見物をすることはできませんでした。

おみくじは「吉」でした。

森田 光一 撮影



ケーキ屋さん

甘いものが好きなのでいろいろなケーキ屋に行きます。

最近行ったケーキ屋「nico」さんです。(岐阜市東島)

カウンターにはいろいろな種類のケーキがあり、迷ってしまいますが、オーソドックスなイチゴのショートケーキを注文しました。

ちょっと小ぶりでしたが、甘すぎずスポンジも柔らかく、美味しかったです。今度は他のケーキも食べてみようかな。



大塚 幹央 撮影

<関与先紹介>

当事務所の関与先であります、株式会社 チューキョーP&G 様が、1月30日の岐阜新聞に掲載されましたのでご紹介させていただきます。



創立50周年記念式典
であいさつする小池
重善社長＝岐阜市長
良、岐阜グランドホ
テル

創立50周年、節目を祝う

チューキョーP&Gが式典

出版広告媒体の企画制作などを手がけるチューキョーP&G（岐阜市西鶉、小池重善社長）は、創立50周年記念式典を市内のホテルで開き、節目を祝った。同社は1973年9月、提案型の印刷媒体の企画制作会社として創業。近年はカタログギフトの企画製作や道の駅を題材にしたフリーペーパー（無料情報誌）の発行、ハイウェイオアシ

式典には、国会議員や柴橋正直岐阜市長、岐阜商工会議所の関係者ら約200人が出席。小池社長は「日頃から皆様のご支援、ご指導があるからこそ、次は100年を目指して頑張っていきたい」とあいさつした。社会貢献事業として岐阜市と本巣市にそれぞれ電動車いす3台を寄贈した。

当社では、出版・広告媒体の企画制作や WEB サイトの企画制作、さらには道の駅事業を展開しております。

グループ会社には、製薬事業や臨床検査事業、道の駅のフリーペーパー作成事業等を行っておりますので、お気軽にお問い合わせください。

また11月頃には、岐阜市江添に本社社屋(下写真)を新築予定となっております。



株式会社 チューキョーP&G

住所：岐阜市西鶉 2-35-2

電話：058-275-5211

H P : <https://chukyo-j.co.jp/>

NEXT YouTube チャンネル情報

3月1日より公開予定

新くなる贈与制度を学ぼう その③ ～暦年課税と相続時精算課税の適用ポイント～

事務所営業日

3 MARCH 2024

| SUN | MON | TUE | WED | THU | FRI | SAT |
|-----|-----|-----|-----|-----|-----|-----|
| | | | | | 1 | 2 |
| 3 | 4 | 5 | 6 | 7 | 8 | 9 |
| 10 | 11 | 12 | 13 | 14 | 15 | 16 |
| 17 | 18 | 19 | 20 | 21 | 22 | 23 |
| 24 | 25 | 26 | 27 | 28 | 29 | 30 |
| 31 | | | | | | |

3/9 : 社労士法人休業日

3/20 : 春分の日

4 APRIL 2024

| SUN | MON | TUE | WED | THU | FRI | SAT |
|-----|-----|-----|-----|-----|-----|-----|
| | 1 | 2 | 3 | 4 | 5 | 6 |
| 7 | 8 | 9 | 10 | 11 | 12 | 13 |
| 14 | 15 | 16 | 17 | 18 | 19 | 20 |
| 21 | 22 | 23 | 24 | 25 | 26 | 27 |
| 28 | 29 | 30 | | | | |

4/25 : 税制改正セミナー

4/27 : 税理士法人、NEXT 岐阜休業日

4/29 : 昭和の日

【編集委員】大塚・浅野・東谷・可児・下斗米